

(一社) 日本粉体工業技術協会・JIS 試験用粉体 2 説明書

(一社) 日本粉体工業技術協会
APPIE 比表面積検定用粉体

1 種、2 種、3 種 RPSA-1, 2, 3

ガス吸着法比表面積測定装置の検定用粉体



(一社) 日本粉体工業技術協会
粉体工業技術センター・製造事業部門

〒600-8176 京都市下京区烏丸通六条上ル北町 181

第 5 キョートビル 7 階

TEL: 075-354-3583 FAX: 075-352-8530

<http://www.appie.or.jp/>

APPIE 比表面積検定用粉体の規格

APPIE 比表面積検定用粉体は、ガス吸着法比表面積測定装置の検定用に開発された基準粉体です。

日本粉体工業技術協会規格SAP11-05として規格化されました。

* 比表面積検定用粉体の種類

種類	使用材料	比表面積	内容量
1種 RPSA-1	二酸化チタン (ルチル)	約 8m ² /g	約 22g
2種 RPSA-2	カーボンブラック A	約 25m ² /g	約 12g
3種 RPSA-3	カーボンブラック B	約 110m ² /g	約 12g

三種類の比表面積検定用粉体をあわせて1セットとして販売いたします。

(一種類ごとの販売はいたしません)



◎日本粉体工業技術協会規格SAP11-05 “比表面積検定用粉体”の概要

(協会規格SAP11-05より抜粋)

表 2 1種 二酸化チタン(ルチル)の特性

項目	規格値
純度	97.0%以上
水溶分	0.6%以下
受け渡し時の 105°C揮発分	1.0%以下

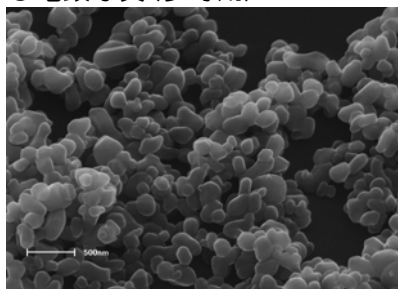
表 3 2種及び3種カーボンブラックの物理化学的特性

項目	規格値	
	2種	3種
よう素吸着量 g/kg	27.5 (±1.5)	118.0 (±2.0)
DBP 吸収量 $10^{-5}m^3/kg$	28.0 (±1.0)	112.0 (±2.0)

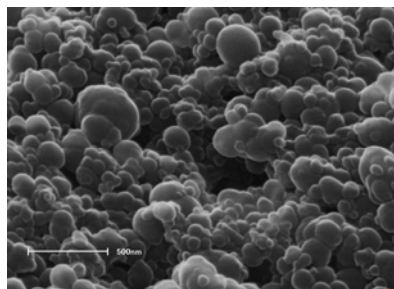
表 4 比表面積検定用粉体の比表面積

粉体の種類	1種	2種	3種
最大値 m^2/g	9.5	26.0	125
最小値 m^2/g	8.0	22.5	104

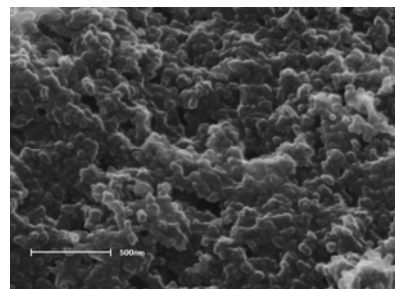
◎電顕写真(参考用)



1種 RPSA-1
二酸化チタン (ルチル)



2種 RPSA-2
(カーボンブラック A)



3種 RPSA-3
(カーボンブラック B)

APPIE 比表面積検定用粉体 1 種、2 種、3 種

(2014 年 11 月 6 日)

(一社) 日本粉体工業技術協会

粉体工業技術センター・製造事業部門

〒600-8176 京都市下京区烏丸通六条上ル北町 181

第 5 キョートビル 7 階

TEL: 075-354-3583 FAX: 075-352-8530

<http://www.appie.or.jp/>